



PAZ-SR Base Line

Pneumatik-direkt Antrieb
pneumatic-direct actuator

PAZ-SR einfachwirkend und federrückstellend PAZ-SR single-acting and spring return

Antriebstyp actuator type	Losbrechmoment valve break torque (Nm)	min. Stellzeit min. operating time (sec.)*	Maße dimensions L x B x H (mm)	Gesamtgewicht total weight (approx. kg)
PAZ-A-1-125-SR	50-150	015 / 004	750 x 400 x 450	60
PAZ-B-1-160-SR	150-700	020 / 005	850 x 400 x 450	75
PAZ-C-1-250-SR	500-3.000	025 / 006	1200 x 900 x 900	200
PAZ-D-1-400-SR	3.000-15.000	035 / 010	2100 x 1050 x 900	450
PAZ-E-1-500-SR	15.000-50.000	050 / 015	3200 x 1350 x 1500	1200
PAZ-F-1-500-SR	50.000-100.000	080 / 018	4500 x 1600 x 1500	1700
PAZ-G-1-500-SR	80.000-200.000	100 / 025	5400 x 1700 x 1500	2900

*Andere Stellzeiten können auf Anfrage realisiert werden. Other operating time can be realized according to requirements.

ANTRIEBSGEHÄUSE KOMPLETT MIT ALLEN BAUTEILEN

Antriebsgehäuse Material GGG 40
Scotch Yoke Hebel
Kreuzkopf mit Kolbenstangenkupplung
wasserdicht abgedichtet
Adaptionsflansch
Schrauben-Bolzen-Satz
vollständig mit Fett gefüllt
wartungsfrei, korrosionsfrei, hohe Lebensdauer
Oberflächenbeh. sandgestrahlt SA 2,5
Zinkstaub grundiert (60 µm)
Decklack RAL 6029 (100 µm)

ACTUATOR HOUSING COMPLETE WITH ALL COMPONENTS

Actuator housing material GGG 40
Scotch Yoke lever
Cross clamp with piston rod coupling
sealed watertight
Mounting flange
Bolts and nuts
completely grease filled
maintenance-free, corrosion-free, longevity
Surface prep. shotblasted SA 2,5
Zinc primer (60 µm)
Top coat RAL 6029 (100 µm)





PAZ-SR Base Line

Pneumatik-direkt Antrieb
pneumatic-direct actuator

PAZ-SR einfachwirkend und federrückstellend PAZ-SR single-acting and spring return

ENDANSCHLAG KOMPLETT

einstellbar
Material Edelstahl 1.4571

ENDSCHALTER KOMPLETT

Endschalter EEx d
Endschaltergehäuse EEx e
Komplett verkabelt, verdrahtet und montiert

ZYLINDER KOMPLETT

Endanschlag, einstellbar, Material Edelstahl 1.4571
Anschlussverschraub. f. Verrohrung, Material SS 1.4571
Verrohrung komplett, Material Edelstahl 1.4571
Zylinderrohr speziell innenbehandelt für lange Lebensdauer
Zylinderaußenfläche sandgestrahlt SA 2,5
Zinkstaub grundiert (60µm)
Decklack RAL 6029 (100 µm)

FEDERZYLINDER KOMPLETT

Endanschlag, einstellbar, gelb chromatiert
Zylinder mit Fett gefüllt
Zylinderaußenfläche sandgestrahlt SA 2,5
Zinkstaub grundiert (60 µm)
Decklack RAL 6029 (100 µm)

optional:

- zusätzliche Handwelle zur manuellen Federblockierung

ENDSTOP COMPLETE

adjustable
material stainless steel 1.4571

LIMIT SWITCHES COMPLETE

limit switches EEx d
limit switch housing EEx e
completely wired and applied

CYLINDER COMPLETE

end stops, adjustable, material SS 1.4571
screw joint for piping, material SS 1.4571
piping complete, material SS 1.4571
inside cylinder special long life treated
outside cylinder surface shotblasted SA 2,5
Zinc primer (60µm)
top coat RAL 6029 (100 µm)

SPRING CARTRIDGE COMPLETE

end stops, adjustable, yellow chromated
cartridge filled with grease
outside cylinder surface shotblasted SA 2,5
Zinc primer (60 µm)
top coat RAL 6029 (100 µm)

optional:

- additional hand wheel for manual
spring blocking





PAZ-SR Base Line

Pneumatik-direkt Antrieb
pneumatic-direct actuator

PAZ-SR einfachwirkend und federrückstellend PAZ-SR single-acting and spring return

STEUERUNG PAZ-SR

Montiert am Antriebsgehäuse
komplett verrohrt und verdrahtet
bestehend aus:

- Steuerungsgehäuse
- Magnetventil in Blockbauweise
- Filter-Öler
- Druckanzeige
- Steuerluftanschluß
- Kabelabzweigdose

optional:

- Handpumpeneinheit
- elektrisches Bedienelement
- DRUCKRESERVETANK

für 1x 90° Stellbewegungen, bestehend aus:

- Druckbehälter
- Komplett verrohrt und montiert
- Außenfläche sandgestrahlt SA 2,5
- Zinkstaub grundiert (60 µm)
- Decklack RAL 6029 (100 µm)
- Sicherheitsventil
- Wartungshahn

CONTROL PAZ-SR

fitted to the actuator housing
completely equipped with piping and
hard wired consisting of:

- control housing
- solenoid valve
- filter-oiler
- pressure gauge
- control air connection
- junction box

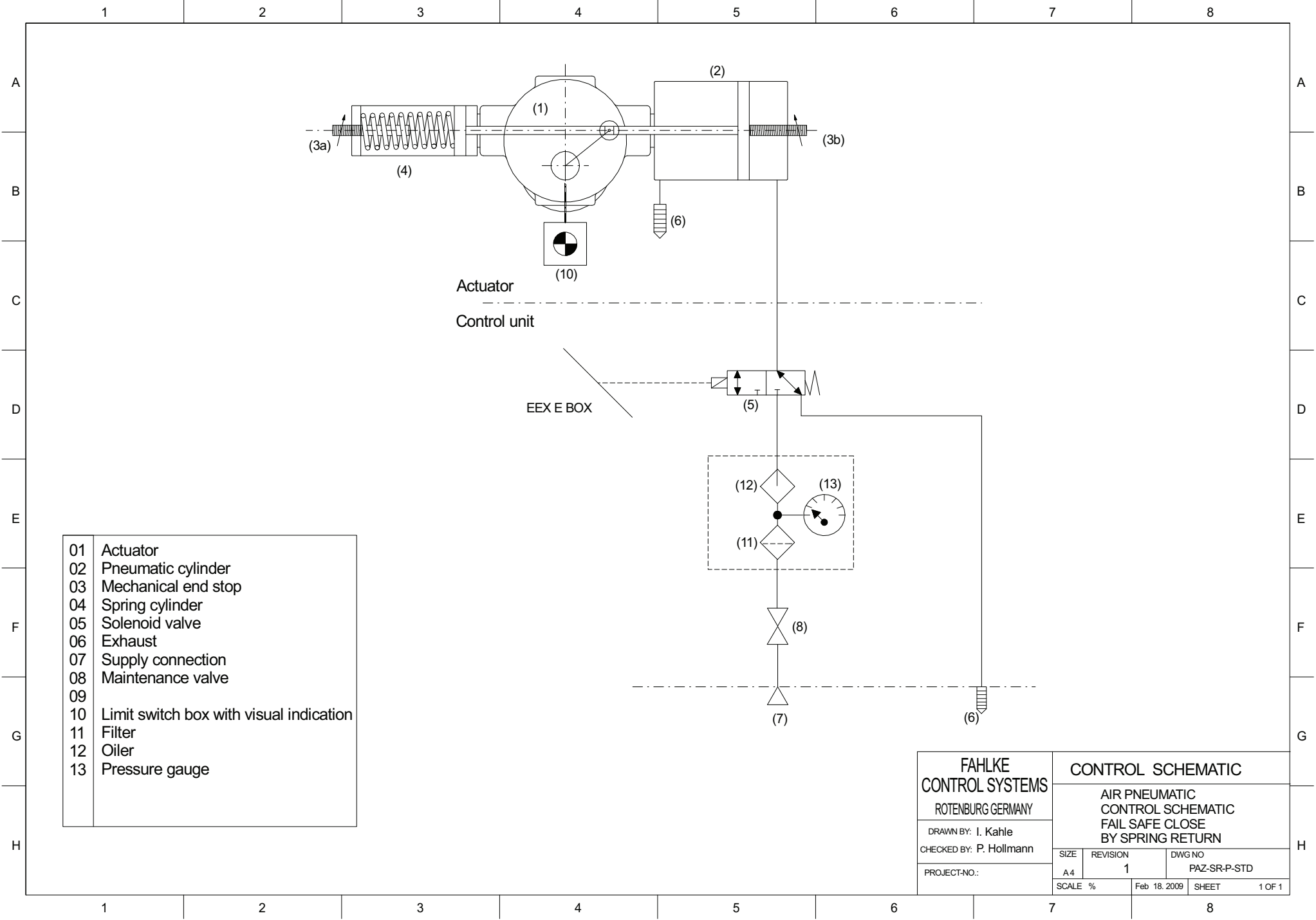
optional:

- hand pump unit
- electric control element
- PRESSURE STORAGE TANK

providing 1x 90° operation, consisting of:

- pressure vessel
- completely equipped with piping applied
- outside surface shotblasted SA 2,5
- Zinc primer (60 µm)
- top coat RAL 6029 (100 µm)
- safety valve
- maintenance valve





- 01 Actuator
- 02 Pneumatic cylinder
- 03 Mechanical end stop
- 04 Spring cylinder
- 05 Solenoid valve
- 06 Exhaust
- 07 Supply connection
- 08 Maintenance valve
- 09
- 10 Limit switch box with visual indication
- 11 Filter
- 12 Oiler
- 13 Pressure gauge

FAHLKE CONTROL SYSTEMS		CONTROL SCHEMATIC	
ROTENBURG GERMANY		AIR PNEUMATIC CONTROL SCHEMATIC FAIL SAFE CLOSE BY SPRING RETURN	
DRAWN BY: I. Kahle		SIZE	DWG NO
CHECKED BY: P. Hollmann		A4	1 PAZ-SR-P-STD
PROJECT-NO.:		SCALE %	SHEET 1 OF 1
		Feb 18, 2009	